

АДМИНИСТРАЦИЯ РУЗСКОГО МУНИЦИПАЛЬНОГО ОКРУГА МОСКОВСКОЙ ОБЛАСТИ

(наименование органа местного самоуправления или уполномоченного
им органа, осуществляющего муниципальный земельный контроль)



А К Т

муниципального обследования объекта земельных отношений

№ 4357

"11" сентября 2025

М.О., г. Руза, ул. Солнцева, д.11

(место составления акта муниципального обследования
объекта земельных отношений)

Начальник отдела муниципального земельного контроля и управления муниципальными земельными ресурсами управления земельных отношений администрации Рузского муниципального округа Дудыкин В.А.

(должность, фамилия, имя, отчество должностного лица, составившего акт муниципального обследования объекта земельных отношений)

Проведено муниципальное обследование земельного участка, с кадастровым номером 50:19:0040127:969, площадью 1 270 кв. м, расположенного по адресу: Московская область, м.о. Рузский, д Комлево, категория земель – Земли населенных пунктов, вид разрешенного использования - для ведения личного подсобного хозяйства (приусадебный земельный участок).

(кадастровый номер, адрес, описание местоположения и иное описание объекта земельных отношений или нескольких объектов земельных отношений)

Муниципальное обследование объекта земельных отношений проведено путем осмотра земельного участка в дневное время суток, при естественном освещении. Фотосъемка проводилась фотоаппаратом Canon PowerShot SX430 IS.

Местоположение земельного участка на местности определено с помощью планшета HUAWEI MediaPad M5 lite на операционной системе Android со специализированным программным обеспечением «KadastrRU», с функцией GPS.

(описание действий, произведенных в рамках муниципального обследования объекта земельных отношений)

11.09.2025 в 12:40 проведено муниципальное обследование земельного участка, расположенного по адресу: Московская область, м.о. Рузский, д Комлево. В результате визуального осмотра установлено, что на земельном участке произрастает древесно-кустарниковая растительность, какие-либо строения отсутствуют, участок не огорожен. Доступ к участку не ограничен, возможен по землям государственной неразграниченной собственности. Видимые на фото строения и ограждения находятся за кадастровыми границами испрашиваемого земельного участка. Видимые на ИСОГД строения, ограждения, опоры и воздушная ЛЭП, информационный столбик фактически в границах ЗУ не расположены.

(указываются обстоятельства, выявленные при проведении муниципального обследования объекта земельных отношений, признаки нарушения требований земельного законодательства Российской Федерации, за которые законодательством Российской Федерации предусмотрена административная и иная ответственность (при наличии), а также нарушенные нормы законодательства Российской Федерации)

(подпись и расшифровка подписи должностного лица, проводившего муниципальное обследование объекта земельных отношений)

ФОТОТАБЛИЦА

№ п/п	Местонахождения	Фотография	Площадь	Иное
1.	Московская область, м.о. Рузский, д Комлево	Фото № 1-3	1 270 кв. м.	для ведения личного подсобного хозяйства (приусадебный земельный участок)

Фото № 1

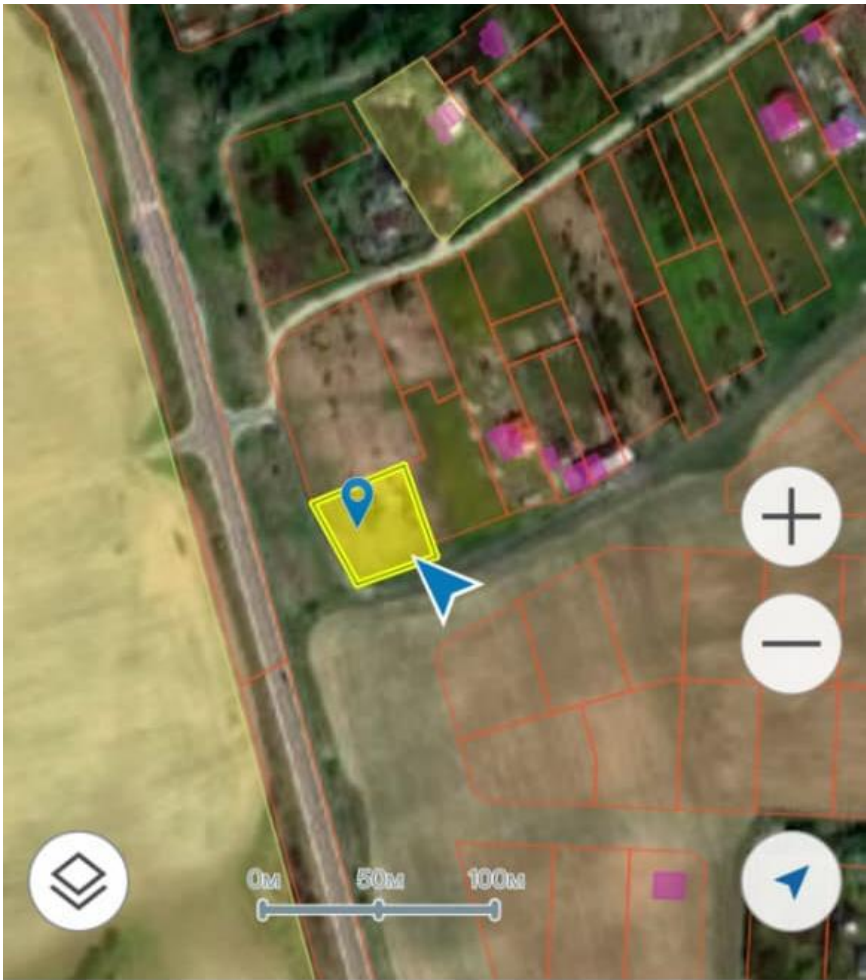
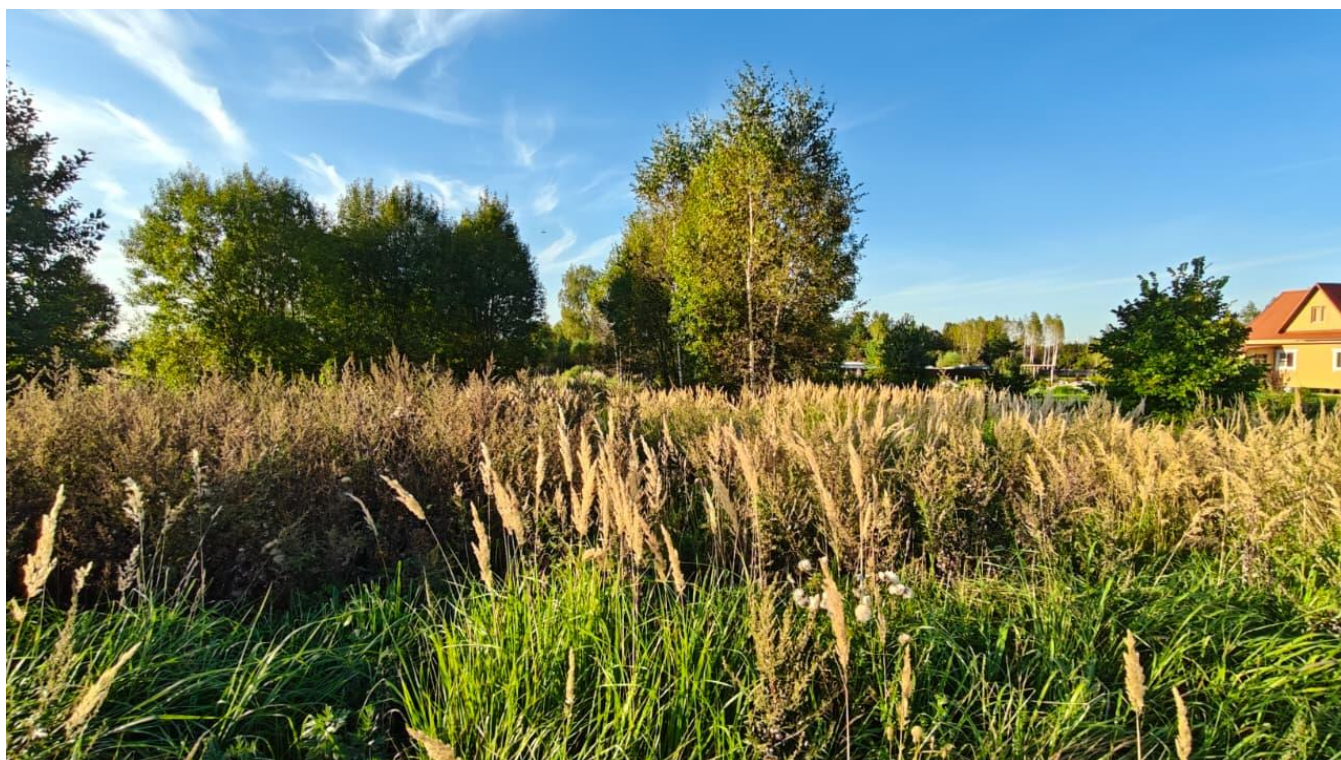


Фото №2



Фото №3



Схематический чертёж земельного участка

Земельный участок: 50:19:0040127:969



Информация Сервисы Объекты Части ЗУ Состав

Вид объекта недвижимости	Земельный участок
Вид земельного участка	Землепользование
Дата присвоения	05.08.2025
Кадастровый номер	50:19:0040127:969
Кадастровый квартал	50:19:0040127
Адрес	Московская область, м.о. Рузский, д. Комлево
Площадь уточненная	1 270 кв. м
Площадь декларированная	-
Площадь	-
Статус	Учтенный
Категория земель	Земли населенных пунктов
Вид разрешенного использования	для ведения личного подсобного хозяйства (приусадебный земельный участок)
Форма собственности	-
Кадастровая стоимость	970 368,9 руб.

